

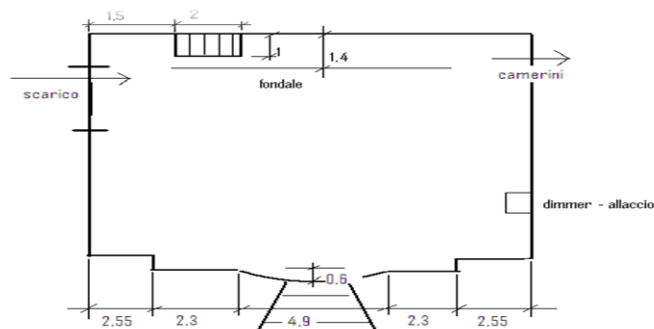
TEATRO BENOIS DE CECCO

Indirizzo Via XXIX Ottobre

Cap 33033

Comune CODROIPO

Telefono 0432-908467

33100 Udine
via Marco Volpe, 13t. +39 0432 224211
f. +39 0432 204882c.f. 00286400320
p.i. 01007480302www.ertfvg.it
info@ertfvg.it**PALCO** (dimensioni in metri)**STRUTTURE**

	tipologia	ritorni	dist. sipario	alt.max
americane: sala	2staffe	6+6	7,2	
proscenio (200kg)	el.	8	1,6	5,5
prima (200kg)	el.	10	0,4	
seconda (200kg)	el.	7	3,3	
su palco		4 sx		
sipario		si el.		
schermo/dist. da sipario/alt.da terra		si el.	0,5avanti	6
quadratura	si nera 5+5	quinte +3 cieli		
fondale apribile		si		6,2
ballatoio/mantegni su palco	sx	si ballatoi dx sx		
carico elettrico		60 Kw		
allaccio (tipologia)		morsettiera+2X32A+2X16mono		
posizione allaccio		lato dx		
oscurabilità		si		
palco inchiodabile		si		

larghezza boccascena	9
larghezza boccascena a sipario aperto	8,8
altezza boccascena	5,8
altezza boccascena min-max alla mantovana	5,5
larghezza totale palco	14,2
larghezza palco sotto il graticcio	14,2
profondità totale centro palco	9
profondità palco sotto il graticcio	8
profondità palco dal sipario min-max-al centro	7
tipologia graticcio/altezza	legno h.11
profondità proscenio min-max-al centro	1,4
altezza palco dal piano platea	1,2
declivio	1%
scala collegamento palco/platea	si pesante al centro
distanza sipario - fondale	6,2

SCARICO

dimensioni porta scarico	3X3
tragitto di scarico	su palco
annotazioni	

CAMERINI

numero camerini	3 + 4
NOTE:	24 ch dimmer + mixer + 14 pc
	audio si

data revisione scheda 2018

SALA

profondità sala	26	numero posti platea			
larghezza sala	11,8	numero posti galleria			
distanza 1° fila - ribalta	3,3	numero posti palchi			
regia sala	si fondo	numero posti totali	346+2		
ritorni audio/dmx	12+4 audio e dmx				

